

Vize fungování MDO a MFO

27. 2. 2023



Moravské divadlo
O l o m o u c

MFO
MORAVSKÁ
FILHARMONIE
OLOMOUC

Program

1. Úvod, východiska;
2. Varianty řešení;
3. SWOT analýza spojení MDFO;
4. Diskuse.

Úvod a východiska

1. Současná podoba zřizované kultury SMOI je finančně i funkčně neudržitelná.
2. Vůle v co největší míře zachovat rozsah služeb poskytovaných nyní MDO a MFO (?) a zachovat možnost rozvoje.

Ad 2 – rozsah služeb

1. MFO

- koncerty ve vlastní produkci v rámci koncertní sezony (2022/23)
 - 8 (A), 4 (R), 4 (P), 4 (C), 4 (K), / NR, NM, JAMU /
- koncerty ve vlastní produkci pro třetí subjekty (2019 – 1)
- koncerty v cizí produkci (2019)
 - Brno (2; mimo koncerty pro HF JAMU -viz kap. 7.1.4.), Kyjov (1), Pardubice (1), Jaroměřice nad Rokytnou (4), **Jeseník** (1), Karlova Studánka (1), Kroměříž (1), Litomyšl (1), **Olomouc** (3; pro cizí pořadatele), Ostrava (1), Praha (4), **Prostějov** (1), **Přerov** (2), Pardubice (1), **Šumperk** (1), Valtice (1), **Rakousko** (2), **Polsko** (1). **(29/19, kraj 8)**
- edukační činnost (2019)
 - 10 koncertů pro školy, 5 absolventských koncertů pro JAMU, 4 master classes;
- nahrávací činnost

Ad 2 – rozsah služeb



2. MDO

- činohra 6
- opera - 4, z toho min. 2 opera
- opereta 0-2
- muzikál 0-1
- balet 1-2
- představení pro školy
- další činnosti (koncerty, výstavy, Noc divadel atd.)

Ad 2 – rozsah služeb

2. MDO (2019)

- 311 představení ve vlastním divadelním sále
- 20 v Divadle hudby Olomouc
- 11 v Divadle na Šantovce
- 3 v amfiteátru Korunní pevnůstky v Olomouci
- 2 v areálu Fort Křelov
- 1 v amfiteátru Velká Bystřice
- 44 dopoledních představení pro školy
- 49 zájezdových vystoupení mimo Olomouc (vč. 10 koprodukcí s SD Opava)
- 6 koprodukčních večerů v Divadle Tramtarie

Zachování služby

Vůle v co největší míře zachovat rozsah služeb poskytovaných nyní MDO a MFO a zachovat možnost rozvoje.

činohra

opera, opereta, muzikál

balet

koncertní činnost

edukační činnost

export

import

Varianty řešení

1 Veřejná kulturní instituce

1.1 VKI (1 nebo 2)

1.2 PO (1 nebo 2)

2 Spoluúčast Olomouckého kraje

2.1 Spoluzřízení VKI

2.2 Smluvní vztah

2.3 Zachování současného modelu

Varianty řešení

3. Spojení MDO a MFO (SWOT)

3.1 Fúze se superorchestrem

3.1.1 Orchester s „kategoriemi“ hráčů (Moravští filharmonici)

3.1.2 Filharmonie s povinností opery (a operety)
(subvarianty dle redukce), 70:30

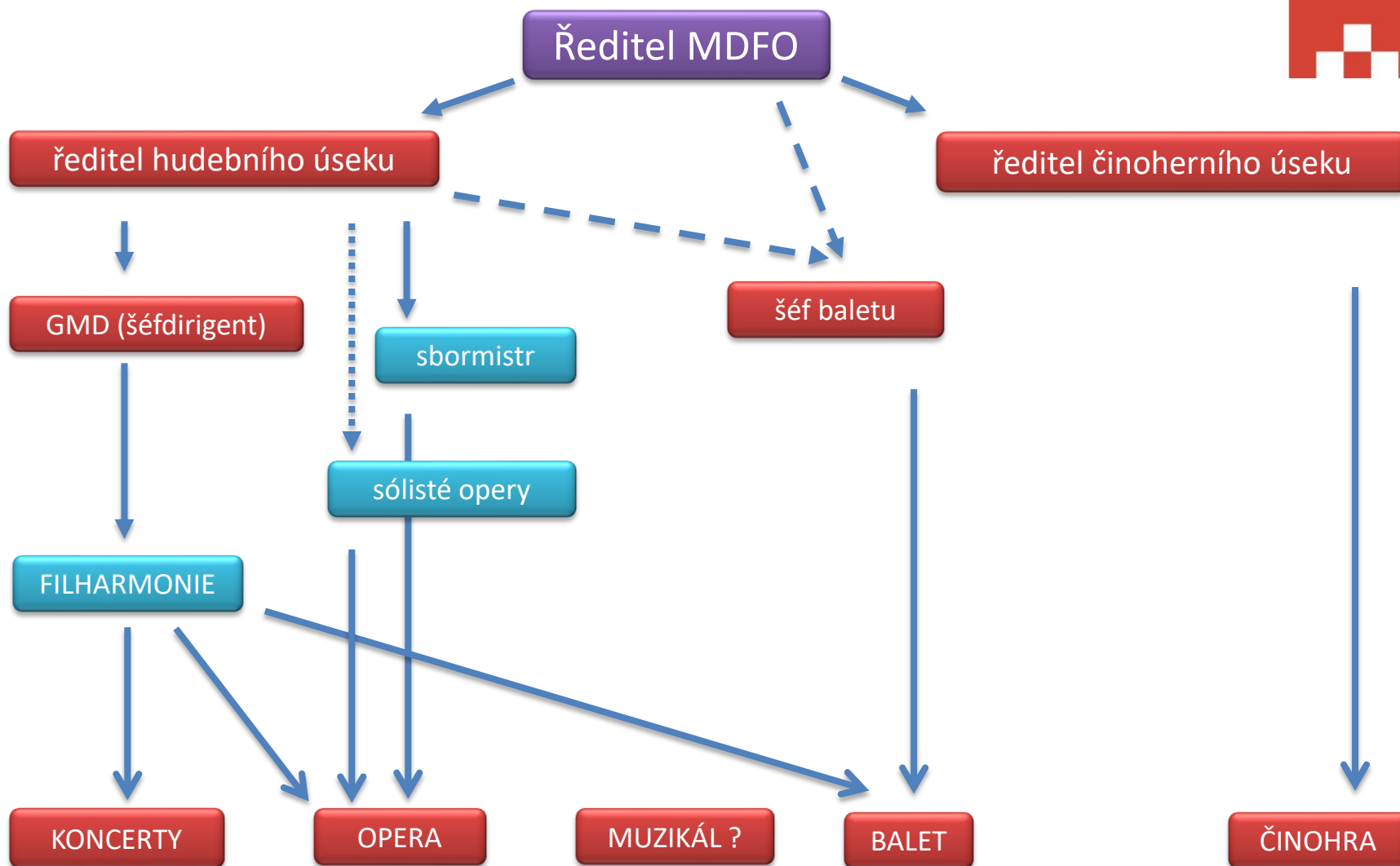
3.2 Fúze se dvěma orchestry

3.2.1 Filharmonie a orchestr opery

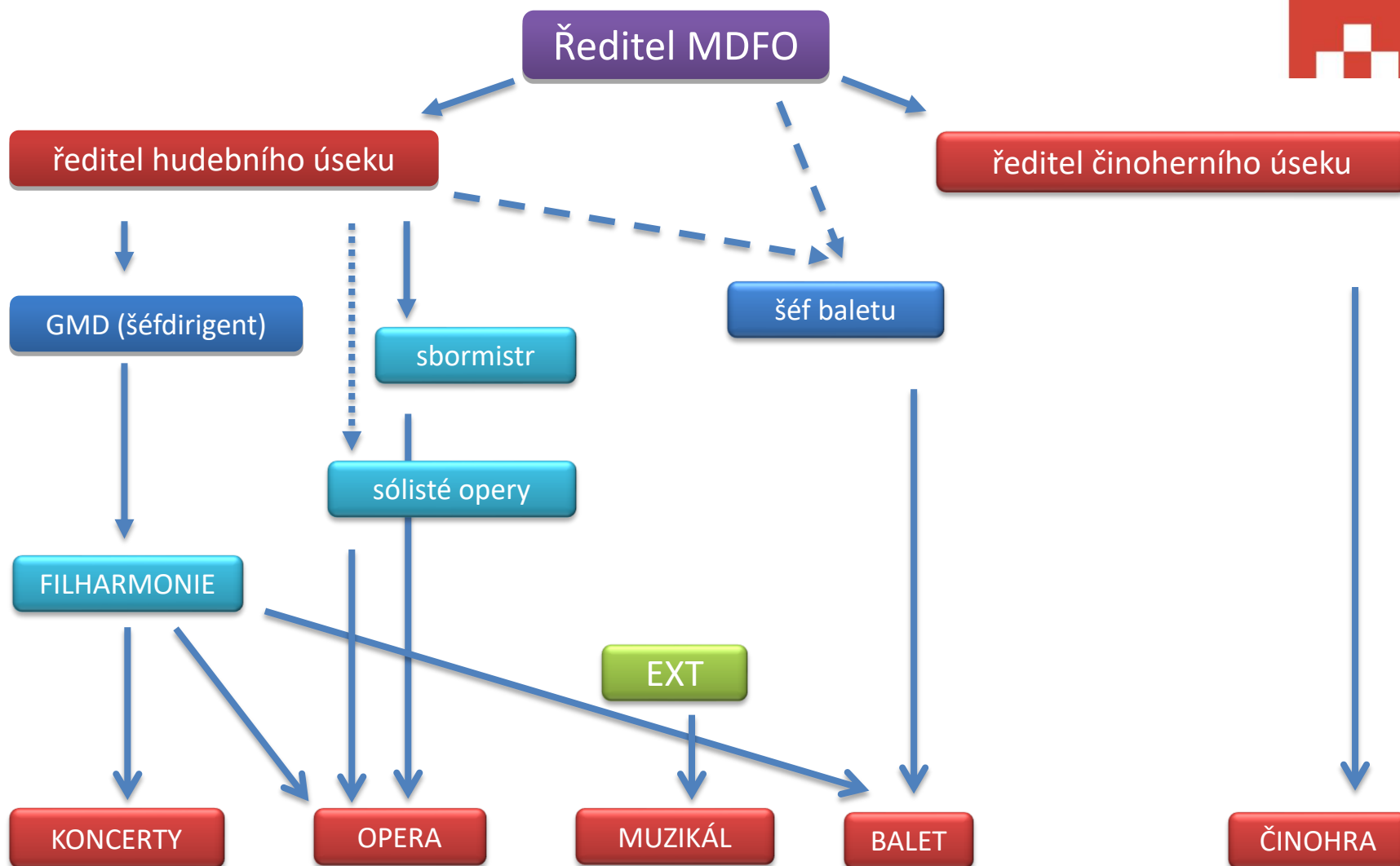
3.2.2 Filharmonie s povinností opery a orchestr operety a muzikálu

3.3 Nespojení, 2 firmy (současný stav)

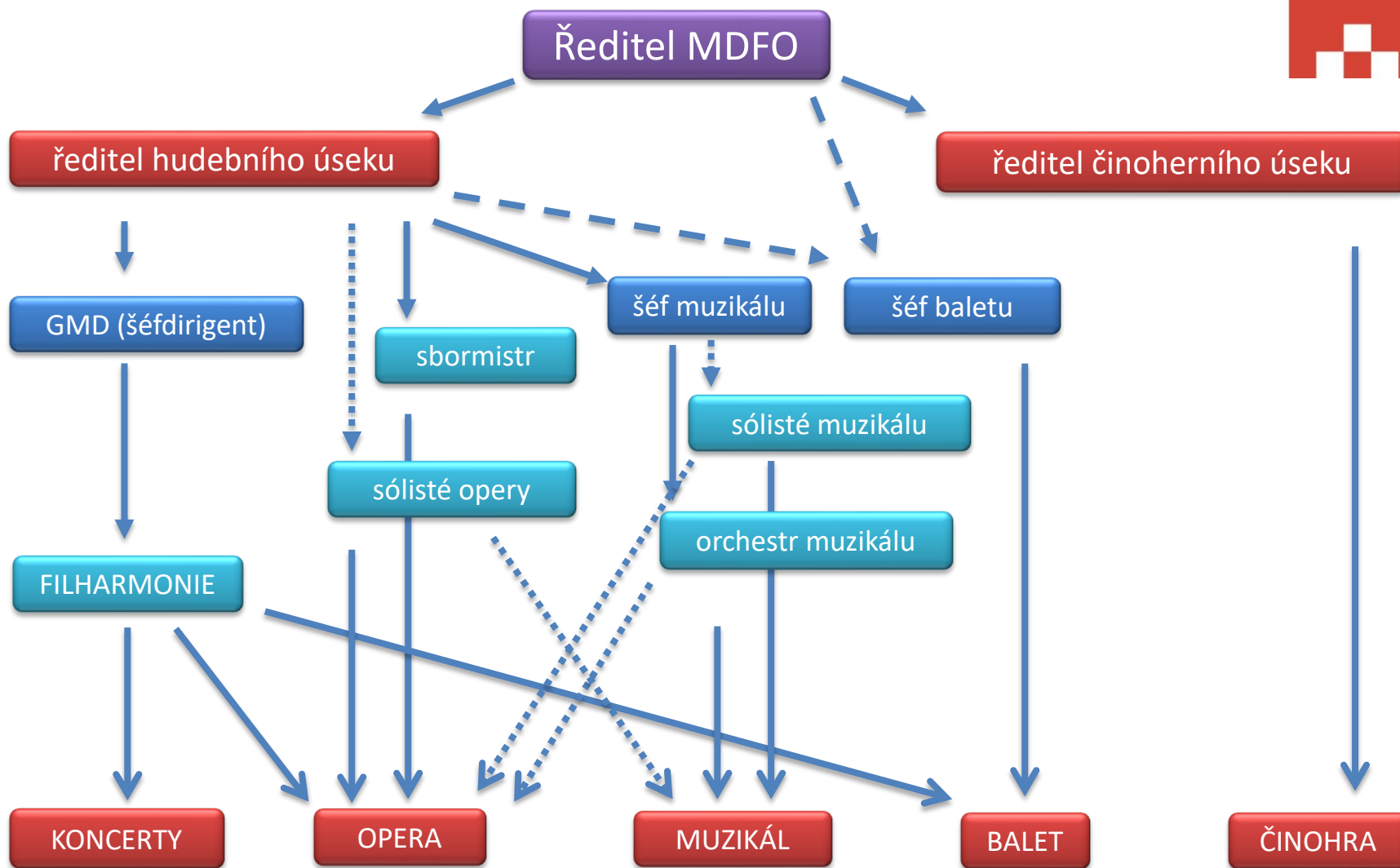
Možné organizační struktury (spojení)



Možné organizační struktury (spojení)



Možné organizační struktury (spojení)



SWOT analýza spojení MDFO

Strengths

- synergické provozní efekty
- funkční udržitelnost
 - pronájmy, vzájemné smluvní vztahy, externí smlouvy (17/24), vícečetné úvazky (2), zdvojené služby...
- větší využití vynakládaných prostředků
 - 71,85 % využití orchestru MFO (sezona 21/22)
 - 31 % využití orchestru MDO (2022)

SWOT analýza

Weaknesses

- redukce počtu hráčů v orchestrech (postupná či nárazová)
- náročný proces restrukturalizace s přechodnými obdobími

SWOT analýza

Opportunities

- nové marketingové možnosti (hudební předplatné atd.)
- pevnější žánrové ukotvení opery, operety a muzikálu
- vytvoření unikátního modelu v rámci ČR
- rozšíření importu a exportu kultury

SWOT analýza

Threats

- redukce služby
- upozadění tradice a značky MFO
- dotace z MK ČR
- (přechodná) ztráta kvality orchestru

Diskuse

